

Foggy



Antiagression
antiintrusion
générateur
de fumée



STOPPEZ

les vols et les actes de
vandalismes qui durent 5 minutes



AUS electronics

SECURITE, ANTIINCENDIE ET DOMOTIQUE

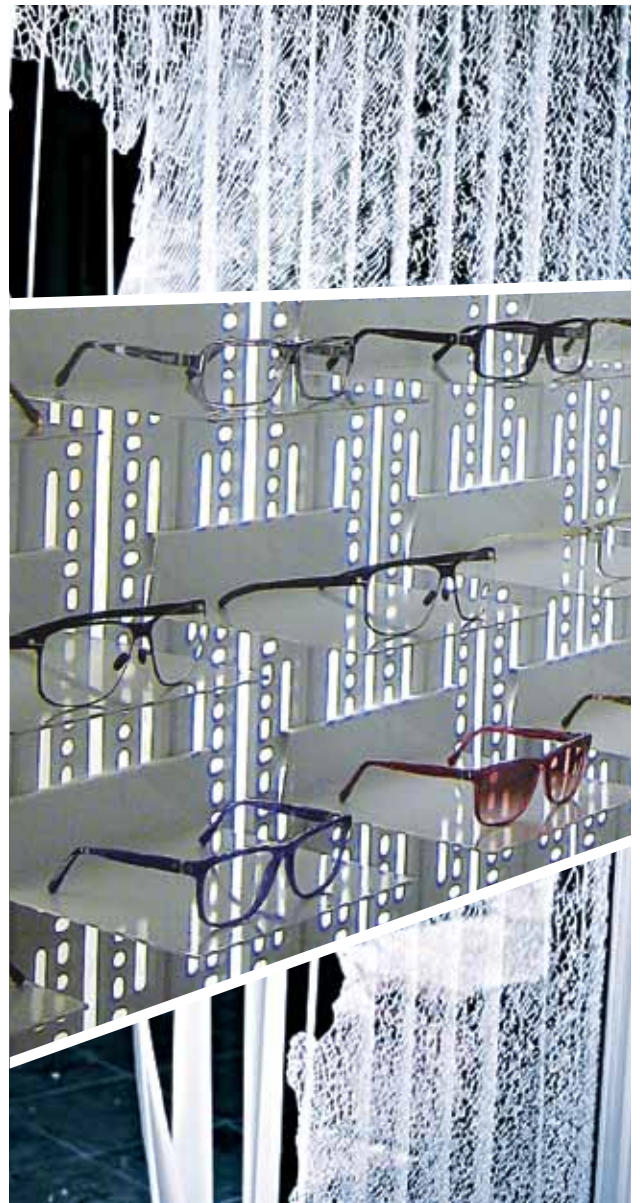
Foggy

La solution innovante de AVS Electronics pour la protection de vos biens. En quelques secondes,

Foggy génère un brouillard, qui empêche totalement les déplacements dans l'environnement protégé et oblige l'intrus à s'enfuir sur le champ. Installé sur un système anti-intrusion, Foggy complète l'efficacité de la détection par une protection « dynamique » des lieux. Le brouillard généré crée une désorientation naturelle qui bloque naturellement la progression des voleurs. Le savoir faire et la longue expérience de AVS Electronics acquis en matière d'intrusion a donné jour au développement du système de contrôle qui active et gère Foggy uniquement en cas de réel besoin. Le monitoring permanent du système contrôle le niveau du liquide, la température de la chaudière, l'état de la batterie et la présence du réseau.

LES ATTAQUES ET LES ACTES DE VANDALISME CAUSENT SOUVENT DES DOMMAGES SUPÉRIEURS À LA VALEUR RÉELLE DU VOL.

LES ATTAQUES ET LES ACTES DE VANDALISME CAUSENT SOUVENT DES DOMMAGES SUPÉRIEURS À LA VALEUR RÉELLE DU VOL.



INOFFENSIF POUR LES BIENS ET LES PERSONNES

Le brouillard de Foggy est absolument inoffensif et il est adapté pour son utilisation

dans les environnements résidentiels, commerciaux, industriels et militaires. Il a été spécifiquement adapté pour protéger les biens sensibles et les objets de valeur, comme pour les bijouteries, les magasins d'électronique, d'informatique, les entrepôts, les shows room automobiles. Le brouillard disparaît sans laisser aucune trace. Des laboratoires d'analyse spécialisés ont effectué des examens précis qui garantissent l'absence de toxicité de cet effet.

DURÉE DU BROUILLARD

En 20 petites secondes, Foggy sature un environnement de 200m³; 200 m³ = 20" même en tentant d'aérer la pièce, la densité du « brouillard » est telle qu'il faut de 20 à 30 minutes environ pour retrouver une visibilité complète. Pour obtenir un brouillard qui perdure dans le temps, il existe une fonction spéciale qui active une diffusion intermittente de vigilance.



FOGGY PROTECTION ANTIAGRESSION

La carte électronique présente un emplacement pour insérer un récepteur radio. En y mémorisant une **télécommande BIP**, il est possible de commander directement l'activation de Foggy afin qu'il devienne un instrument vraiment efficace contre les agressions.



FOGGY, DANS N'IMPORTE QUEL SYSTÈME D'ALARME

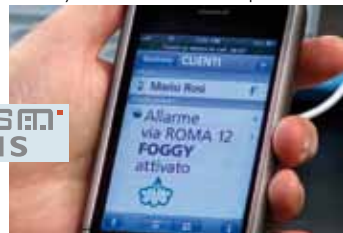
Foggy est le complément évident de tout système d'alarme anti-intrusion à installer ou déjà installé. Il se présente avec une série d'entrées, qui permettent son installation avec n'importe quelle centrale. Foggy possède une entrée de mise en fonction pour suivre l'état de Mise En/Hors Service de la centrale, afin d'avoir la garantie qu'il ne peut être activé quand le système est hors service. En plus, la présence du système de double approbation évite les départs intempestifs, dues à de fausses alarmes du système. Par exemple, une alarme générale de la centrale pourrait activer la préalarme de Foggy, alors que seule la seconde alarme d'un détecteur placé dans l'environnement d'action généra réellement la diffusion du brouillard. En plus de ces entrées, Foggy présente des collecteurs ouverts pour les informations correspondantes.

L'écran intégré décrit en temps réel l'état du système.

INTÉGRATION GSM

La connexion GSM qui se crée au moyen de la carte optionnelle XGSM qui se place directement sur FOGGY, permet de gérer l'état du système et de recevoir les informations techniques de contrôle par simple SMS.

GSM
SMS



FOGGY, AVEC UN SYSTÈME D'ALARME AVS ELECTRONICS

Foggy présente une connexion série **RS485** qui permet la communication avec les systèmes AVS Electronics. Avec 4 simples fils, il est possible de gérer totalement le générateur de fumée, tant pour son activation que pour obtenir un diagnostic technique.

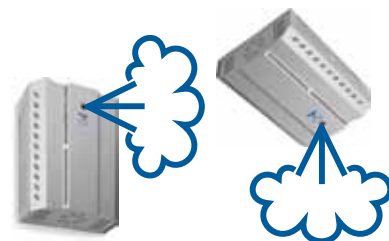
Dans cette configuration, il sera possible d'utiliser le transmetteur téléphonique RTC/GSM de la centrale, pour gérer FOGGY à distance.



Le nombre de Foggy qu'il est possible de gérer par le port série dépend des caractéristiques techniques de la centrale.

INSTALLATION

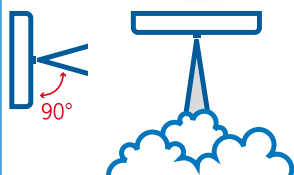
Foggy peut s'installer tant au plafond que sur les murs. Son installation est particulièrement simplifiée grâce à un étrier de support, auquel le bloc central du générateur sera accroché. Spécifiquement conçu pour les installations au plafond, un kit optionnel muni d'un système de courroie réduit la charge à soulever de 80%. Afin de garantir un impact esthétique minime, Foggy peut être également installé dans les faux plafonds ou dans les armoires murales, à condition qu'une petite ouverture soit prévue en face de la buse et laisse sortir le jet de brouillard au travers de la rallonge optionnelle (mod. **PRL10**).



BUSES

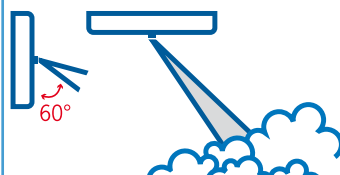
ERI 90 (1x90°):

STANDARD: crée un jet rectiligne de longue portée.



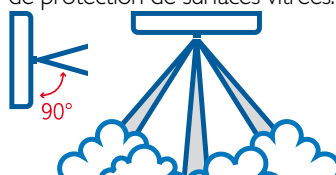
ERI 60 (1x60°):

OPTIONNEL: crée un jet incliné à 60° de longue portée ; ce type de buse d'éjection permet d'installer Foggy dans des positions différentes.



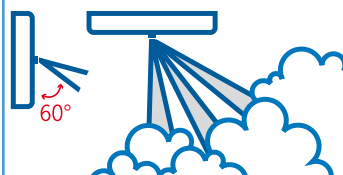
ER390 (3x90°):

OPTIONNEL: crée une diffusion de courte portée dans 3 directions différentes ; divise le jet dans 2 directions inclinées (une à 30° et l'autre à 90°). Ce type de buse permet l'installation de Foggy tout en créant un effet « rideau », dans le cas – par exemple – de protection de surfaces vitrées.



ER360 (3x60°):

OPTIONNEL: crée un triple jet de courte portée, qui permet la diffusion du brouillard de manière uniforme.



RÉSERVOIR

Le réservoir de 1,5 litres garantit une grande autonomie, pour plusieurs activations: il a été fabriqué en acier et il est facilement rechargeable. Le liquide est sous vide (et non sous pression) pour en conserver les caractéristiques dans le temps et en éviter l'altération des qualités chimiques. Le niveau du liquide est constamment suivi, grâce à un microprocesseur qui dialogue avec la carte électronique et l'en informe lorsque le niveau est bas.



Versions disponibles:



FOGGY 50A
Couleur anthracite




FOGGY 50G
Couleur gris



FOGGY 50W
Couleur blanc

CARACTÉRISTIQUES TECHNIQUES

Volume de couverture	<ul style="list-style-type: none"> • 20" d'activation: 200m3 • 40" d'activation: 400m3 • 60" d'activation: 600m3 • 60" d'activation + activation périodique: jusqu'à 1300m3
Capacité réservoir	<ul style="list-style-type: none"> • 1,5 litres
Nombre d'activation	<ul style="list-style-type: none"> • 35 activations de 20"/l'une • 11 activations de 60"/l'une
Fonctions spéciales	<ul style="list-style-type: none"> • Antiagression radio avec carte optionnelle
Busés à disposition	<ul style="list-style-type: none"> • 1: rideau 90° avec un jet • 3 avec différents angles et busés (optionnel) • 1: rallonge
Protection buse	<ul style="list-style-type: none"> • Oui
Alimentation	<ul style="list-style-type: none"> • 220VAc
Consommation durant le chauffage	<ul style="list-style-type: none"> • 1000 Watt
Consommation durant le maintien	<ul style="list-style-type: none"> • 60W - 200 W
Batterie tampon	<ul style="list-style-type: none"> • Oui – 2 batteries 12Vdc 1.2Ah (fournies)
Temps de chauffage initial	<ul style="list-style-type: none"> • 20 minutes
Temps de chauffage après une activation	<ul style="list-style-type: none"> • 5 minutes maximum
Fonctionnement en absence de réseau 220Ac	<ul style="list-style-type: none"> • 1 heure maximum
Indication d'état	<ul style="list-style-type: none"> • Au travers de led et d'un écran
Entrées	<ul style="list-style-type: none"> • Mise En Service Système: pour suivre les Mises En / Hors Service du système d'alarme • Premier niveau : préalarme • Second niveau : alarme ; activation jet
Sorties	<ul style="list-style-type: none"> • Diffusion en cours - Sabotage – Niveau liquide • Défaut technique: absence réseau – Niveau batterie – Défaut batterie – Mal fonctionnement pompe – Température carte – Température chaudière
Sortie 12 volt	<ul style="list-style-type: none"> • Oui
Connexion	<ul style="list-style-type: none"> • Universel standard • Port série RS485 pour système AVS
Mémoire des événements	<ul style="list-style-type: none"> • Oui – 1000 en mémoire constante
Vérification état	 <ul style="list-style-type: none"> • Oui – connexion locale USB • Oui – connexion distante GSM avec carte optionnelle mod.XGSM
Mise à jour firmware	<ul style="list-style-type: none"> • Oui
Dimensions (LxHxP)mm	<ul style="list-style-type: none"> • 480 x 353 x 166
Poids Kg	<ul style="list-style-type: none"> • 22
Versions	<ul style="list-style-type: none"> • Foggy 50A: couleur anthracite • Foggy 50G: couleur gris • Foggy 50W: couleur blanc



AVS electronics

CONCEPTION
ET PRODUCTION
DE SYSTÈME POUR
LA SÉCURITÉ

AVS ELECTRONICS S.p.A. Via Valsugana, 63, 35010 Curtarolo (Padova) Italy
Tel. +39 049 9698 411 • Fax +39 049 9698 407 avse@avselectronics.it • www.avselectronics.com